



ООО «ЭЛЬБОР», 174409, Россия, Новгородская обл., г. Боровичи,
Песочная ул., д. 30, тел.: +8 (800) 250-40-30, e-mail: info@elbor.ru

ЗАМКИ НАКЛАДНЫЕ СУВАЛЬДНЫЕ СЕРИИ REX
типа ЗН4
4 класс по ГОСТ 5089-2011



- REX 2.14** Замок накладной 6-ти сувальдный, 4 стержня Ø14 мм, цинк, медный антик
REX 2.16 Замок накладной 6-ти сувальдный, 3 стержня Ø14 мм, задвижка, цинк, медный антик
REX 3.12 Замок накладной 6-ти сувальдный, 5 стержней Ø18 мм, цинк, медный антик
REX 3.15 Замок накладной 6-ти сувальдный, 4 стержня Ø18 мм, задвижка со шторкой, цинк, медный антик

1. ОБЩИЕ ДАННЫЕ

- 1.1** Замки врезные REX предназначены для запираения деревянных и металлических дверей.
1.2 Величина вылета засова замков REX 2.14, REX 2.16 - 40,4 мм, замков REX 3.12, REX 3.15 - 40 мм.
1.3 В замках REX предусмотрены защиты от вскрытия (взлома) соответствующие значения, установленным ГОСТ 5089-2011 для 3 и 4 классов замков.

2. ПОРЯДОК УСТАНОВКИ.

С помощью специальных инструментов последовательно разметить и выполнить отверстия и пазы под внутреннюю направляющую, ключ, задвижку, детали крепления. Замок закрепить тремя шурупами 5x25 мм и четырьмя шурупами 5x50 мм через отверстия на корпусе замка. Вставить ключ в замок, надев на него декоративную накладку. Не вынимая ключа, закрепить накладку на двери, используя стержень ключа как направляющую, двумя винтами 3x10 мм. Вынуть ключ и повторить эту операцию с другой стороны. Крепление шторы произвести с помощью винта 3x10 мм на наружную направляющую корпуса замка.

Внимание! Замки в металлические двери предприятие-изготовитель рекомендует устанавливать с помощью специализированных организаций.



ООО «ЭЛЬБОР», 174409, Россия, Новгородская обл., г. Боровичи,
Песочная ул., д. 30, тел.: +8 (800) 250-40-30, e-mail: info@elbor.ru

ЗАМКИ НАКЛАДНЫЕ СУВАЛЬДНЫЕ СЕРИИ REX
типа ЗН4
4 класс по ГОСТ 5089-2011



- REX 2.14** Замок накладной 6-ти сувальдный, 4 стержня Ø14 мм, цинк, медный антик
REX 2.16 Замок накладной 6-ти сувальдный, 3 стержня Ø14 мм, задвижка, цинк, медный антик
REX 3.12 Замок накладной 6-ти сувальдный, 5 стержней Ø18 мм, цинк, медный антик
REX 3.15 Замок накладной 6-ти сувальдный, 4 стержня Ø18 мм, задвижка со шторкой, цинк, медный антик

1. ОБЩИЕ ДАННЫЕ

- 1.1** Замки врезные REX предназначены для запираения деревянных и металлических дверей.
1.2 Величина вылета засова замков REX 2.14, REX 2.16 - 40,4 мм, замков REX 3.12, REX 3.15 - 40 мм.
1.3 В замках REX предусмотрены защиты от вскрытия (взлома) соответствующие значения, установленным ГОСТ 5089-2011 для 3 и 4 классов замков.

2. ПОРЯДОК УСТАНОВКИ.

С помощью специальных инструментов последовательно разметить и выполнить отверстия и пазы под внутреннюю направляющую, ключ, задвижку, детали крепления. Замок закрепить тремя шурупами 5x25 мм и четырьмя шурупами 5x50 мм через отверстия на корпусе замка. Вставить ключ в замок, надев на него декоративную накладку. Не вынимая ключа, закрепить накладку на двери, используя стержень ключа как направляющую, двумя винтами 3x10 мм. Вынуть ключ и повторить эту операцию с другой стороны. Крепление шторы произвести с помощью винта 3x10 мм на наружную направляющую корпуса замка.

Внимание! Замки в металлические двери предприятие-изготовитель рекомендует устанавливать с помощью специализированных организаций.



ООО «ЭЛЬБОР», 174409, Россия, Новгородская обл., г. Боровичи,
Песочная ул., д. 30, тел.: +8 (800) 250-40-30, e-mail: info@elbor.ru

ЗАМКИ НАКЛАДНЫЕ СУВАЛЬДНЫЕ СЕРИИ REX
типа ЗН4
4 класс по ГОСТ 5089-2011



- REX 2.14** Замок накладной 6-ти сувальдный, 4 стержня Ø14 мм, цинк, медный антик
REX 2.16 Замок накладной 6-ти сувальдный, 3 стержня Ø14 мм, задвижка, цинк, медный антик
REX 3.12 Замок накладной 6-ти сувальдный, 5 стержней Ø18 мм, цинк, медный антик
REX 3.15 Замок накладной 6-ти сувальдный, 4 стержня Ø18 мм, задвижка со шторкой, цинк, медный антик

1. ОБЩИЕ ДАННЫЕ

- 1.1** Замки врезные REX предназначены для запираения деревянных и металлических дверей.
1.2 Величина вылета засова замков REX 2.14, REX 2.16 - 40,4 мм, замков REX 3.12, REX 3.15 - 40 мм.
1.3 В замках REX предусмотрены защиты от вскрытия (взлома) соответствующие значения, установленным ГОСТ 5089-2011 для 3 и 4 классов замков.

2. ПОРЯДОК УСТАНОВКИ.

С помощью специальных инструментов последовательно разметить и выполнить отверстия и пазы под внутреннюю направляющую, ключ, задвижку, детали крепления. Замок закрепить тремя шурупами 5x25 мм и четырьмя шурупами 5x50 мм через отверстия на корпусе замка. Вставить ключ в замок, надев на него декоративную накладку. Не вынимая ключа, закрепить накладку на двери, используя стержень ключа как направляющую, двумя винтами 3x10 мм. Вынуть ключ и повторить эту операцию с другой стороны. Крепление шторы произвести с помощью винта 3x10 мм на наружную направляющую корпуса замка.

Внимание! Замки в металлические двери предприятие-изготовитель рекомендует устанавливать с помощью специализированных организаций.



ООО «ЭЛЬБОР», 174409, Россия, Новгородская обл., г. Боровичи,
Песочная ул., д. 30, тел.: +8 (800) 250-40-30, e-mail: info@elbor.ru

ЗАМКИ НАКЛАДНЫЕ СУВАЛЬДНЫЕ СЕРИИ REX
типа ЗН4
4 класс по ГОСТ 5089-2011



- REX 2.14** Замок накладной 6-ти сувальдный, 4 стержня Ø14 мм, цинк, медный антик
REX 2.16 Замок накладной 6-ти сувальдный, 3 стержня Ø14 мм, задвижка, цинк, медный антик
REX 3.12 Замок накладной 6-ти сувальдный, 5 стержней Ø18 мм, цинк, медный антик
REX 3.15 Замок накладной 6-ти сувальдный, 4 стержня Ø18 мм, задвижка со шторкой, цинк, медный антик

1. ОБЩИЕ ДАННЫЕ

- 1.1** Замки врезные REX предназначены для запираения деревянных и металлических дверей.
1.2 Величина вылета засова замков REX 2.14, REX 2.16 - 40,4 мм, замков REX 3.12, REX 3.15 - 40 мм.
1.3 В замках REX предусмотрены защиты от вскрытия (взлома) соответствующие значения, установленным ГОСТ 5089-2011 для 3 и 4 классов замков.

2. ПОРЯДОК УСТАНОВКИ.

С помощью специальных инструментов последовательно разметить и выполнить отверстия и пазы под внутреннюю направляющую, ключ, задвижку, детали крепления. Замок закрепить тремя шурупами 5x25 мм и четырьмя шурупами 5x50 мм через отверстия на корпусе замка. Вставить ключ в замок, надев на него декоративную накладку. Не вынимая ключа, закрепить накладку на двери, используя стержень ключа как направляющую, двумя винтами 3x10 мм. Вынуть ключ и повторить эту операцию с другой стороны. Крепление шторы произвести с помощью винта 3x10 мм на наружную направляющую корпуса замка.

Внимание! Замки в металлические двери предприятие-изготовитель рекомендует устанавливать с помощью специализированных организаций.

3. КОМПЛЕКТНОСТЬ

Замок в сборе.....	1 шт.
Ключи.....	3 шт.
Комплект накладок.....	1 шт.
Паспорт.....	1 шт.
Упаковка.....	1 шт.

4. СВИДЕТЕЛЬСТВО О ПРИЕМКЕ

Замки соответствуют требованиям ГОСТ 5089-2011 и признаны годными к эксплуатации.

Сертификат соответствия № РОСС RU.32001.04ИБФ1.ОСП28.76877

5. ГАРАНТИЙНЫЕ ОБЯЗАТЕЛЬСТВА

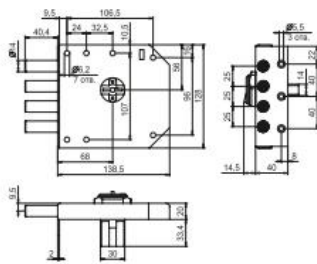
Гарантийный срок эксплуатации - 2 года со дня продажи через розничную торговую сеть при условии соблюдения правил транспортирования, хранения, монтажа и эксплуатации.

ВНИМАНИЕ! Качественное и своевременное гарантийное обслуживание осуществляется, если в руководстве по эксплуатации имеется штамп магазина, дата продажи и подпись продавца.

Вскрытие замка до окончания гарантийного срока запрещено.

Дата продажи _____ Подпись _____

REX 2.14 Замок накладной сувальдный,
4 стержня Ø 14 мм, цинк, медный антик



Штамп магазина:



3. КОМПЛЕКТНОСТЬ

Замок в сборе.....	1 шт.
Ключи.....	3 шт.
Комплект накладок.....	1 шт.
Паспорт.....	1 шт.
Упаковка.....	1 шт.

4. СВИДЕТЕЛЬСТВО О ПРИЕМКЕ

Замки соответствуют требованиям ГОСТ 5089-2011 и признаны годными к эксплуатации.

Сертификат соответствия № РОСС RU.32001.04ИБФ1.ОСП28.76877

5. ГАРАНТИЙНЫЕ ОБЯЗАТЕЛЬСТВА

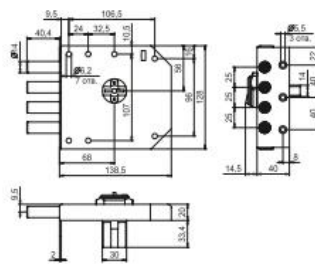
Гарантийный срок эксплуатации - 2 года со дня продажи через розничную торговую сеть при условии соблюдения правил транспортирования, хранения, монтажа и эксплуатации.

ВНИМАНИЕ! Качественное и своевременное гарантийное обслуживание осуществляется, если в руководстве по эксплуатации имеется штамп магазина, дата продажи и подпись продавца.

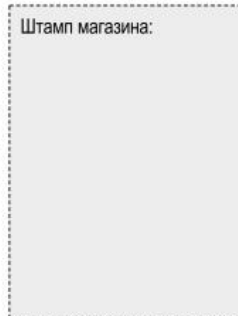
Вскрытие замка до окончания гарантийного срока запрещено.

Дата продажи _____ Подпись _____

REX 2.14 Замок накладной сувальдный,
4 стержня Ø 14 мм, цинк, медный антик



Штамп магазина:



3. КОМПЛЕКТНОСТЬ

Замок в сборе.....	1 шт.
Ключи.....	3 шт.
Комплект накладок.....	1 шт.
Паспорт.....	1 шт.
Упаковка.....	1 шт.

4. СВИДЕТЕЛЬСТВО О ПРИЕМКЕ

Замки соответствуют требованиям ГОСТ 5089-2011 и признаны годными к эксплуатации.

Сертификат соответствия № РОСС RU.32001.04ИБФ1.ОСП28.76877

5. ГАРАНТИЙНЫЕ ОБЯЗАТЕЛЬСТВА

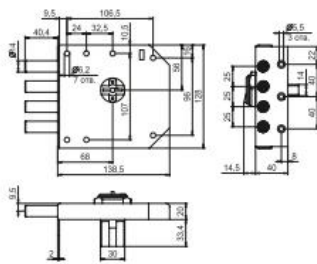
Гарантийный срок эксплуатации - 2 года со дня продажи через розничную торговую сеть при условии соблюдения правил транспортирования, хранения, монтажа и эксплуатации.

ВНИМАНИЕ! Качественное и своевременное гарантийное обслуживание осуществляется, если в руководстве по эксплуатации имеется штамп магазина, дата продажи и подпись продавца.

Вскрытие замка до окончания гарантийного срока запрещено.

Дата продажи _____ Подпись _____

REX 2.14 Замок накладной сувальдный,
4 стержня Ø 14 мм, цинк, медный антик



Штамп магазина:



3. КОМПЛЕКТНОСТЬ

Замок в сборе.....	1 шт.
Ключи.....	3 шт.
Комплект накладок.....	1 шт.
Паспорт.....	1 шт.
Упаковка.....	1 шт.

4. СВИДЕТЕЛЬСТВО О ПРИЕМКЕ

Замки соответствуют требованиям ГОСТ 5089-2011 и признаны годными к эксплуатации.

Сертификат соответствия № РОСС RU.32001.04ИБФ1.ОСП28.76877

5. ГАРАНТИЙНЫЕ ОБЯЗАТЕЛЬСТВА

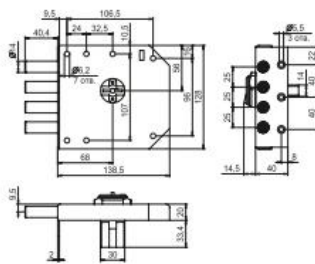
Гарантийный срок эксплуатации - 2 года со дня продажи через розничную торговую сеть при условии соблюдения правил транспортирования, хранения, монтажа и эксплуатации.

ВНИМАНИЕ! Качественное и своевременное гарантийное обслуживание осуществляется, если в руководстве по эксплуатации имеется штамп магазина, дата продажи и подпись продавца.

Вскрытие замка до окончания гарантийного срока запрещено.

Дата продажи _____ Подпись _____

REX 2.14 Замок накладной сувальдный,
4 стержня Ø 14 мм, цинк, медный антик



Штамп магазина:

