

Цилиндровый механизм APECS серии CD (62-120)

APECS®

Паспорт

Цилиндровый механизм серии CD (62-10) предназначен для комплектации врезных замков под евроцилиндр для всех типов дверей. Индекс "С" в номенклатуре изделия означает наличие у цилиндрического механизма поворотной ручки для отпирания и запираения механизма замка с внутренней стороны двери без использования ключа. В асимметричных цилиндрах с поворотной ручкой индексом "С(S)" внутри скобок в номенклатуре изделия обозначена сторона цилиндра с поворотной ручкой (штоком).

Комплектация

- | | |
|---|-------|
| 1. Цилиндровый механизм | 1 шт. |
| 2. Винт крепления цилиндрического механизма | 1 шт. |
| 3. Ключи латунные | 6 шт. |
| 4. Ключ перекодировочный | 1 шт. |
| 5. Ключ установочный | 1 шт. |
| 6. Паспорт | 1 шт. |
| 7. Гарантийный сертификат | 1 шт. |

Изготовитель оставляет за собой право без предварительного уведомления вносить изменения в конструкцию, технические характеристики, внешний вид и комплектацию товара, не изменяющие его потребительских свойств.

Технические особенности

Двухрядная система пинов (11 пинов для размера 62, 68 и 74.13 — для всех остальных) — секретность свыше 8 000 000. Закаленные вставки в корпусе и сердечнике против высверливания. Стальные опорные пины против высверливания/вытягивания сердечника. Два пина с проточкой для защиты от манипуляций. Шесть пинов — секретность не менее 46 600. Закаленная вставка в корпусе против высверливания. Закаленная вставка в сердечнике против высверливания. Два закаленных опорных пина от высверливания и вытягивания сердечника. Два пина с проточкой — защита от вскрытия отмычками.

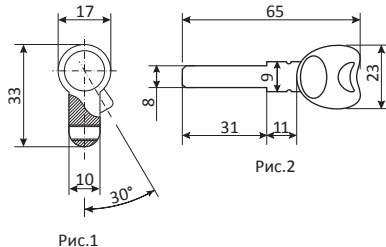


Рис.1

Рис.2

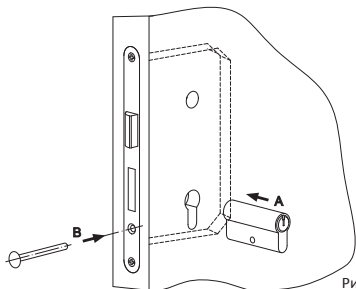


Рис.3

Инструкция по установке

В двери выберите паз под цилиндрический механизм (А). Установите цилиндрический механизм в замок и закрепите его винтом (В). Проверьте работоспособность цилиндрического механизма с обеих сторон. Цилиндрический механизм с перекодируемым механизмом используется для исключения несанкционированного изготовления копии ключа при установке замка третьими лицами.

При приобретении цилиндрического механизма с установочным ключом, проверьте герметичность упаковки с основными ключами, что гарантирует защиту от копирования.

Перекодировка: Для полной перекодировки цилиндрического механизма используйте перекодировочный ключ с внутренней и внешней стороны цилиндра, повернув его на 360° После этого установочный ключ перестает работать.

Условия эксплуатации

При использовании механизмов в зимнее время для запираения наружных дверей, рекомендуется защищать механизм от прямого попадания осадков и, по мере необходимости, смазывать графитовой смазкой. Не использовать для чистки абразивные материалы и растворители. Рекомендуется установка цилиндрических механизмов с дополнительной защитой (например, броненакладками Apecs Protector Special или Apecs Protector Basic).

Гарантийный срок — 5 лет с даты продажи. В случае неисправности изделие подлежит замене по месту его приобретения в пределах гарантийного срока. Гарантия не распространяется на механические повреждения, повреждения, вызванные воздействием абразивных материалов, растворителей, химических средств, а также другие дефекты, вызванные неправильной эксплуатацией, установкой, транспортировкой изделия или естественным износом.

Подлинность продукции подтверждает защитная голограмма Apecs, нанесенная на упаковку.

Изготовитель: «АПЕКС КО., ЛТД», КНР, 100025, г. Пекин, р-н Чаоян, ул. Баличжуан Сили, д. 100, Чжубан 2000, корп. 1, Восточная секция, 602.«АРЕС СО., LTD», Room 602, East side, No. 1 Zhubang 2000, No. 100, Balizhuang Xili, Chaoyang District, Beijing, PRC, 100025. Диди (У Си Ян Цзянь) Локс Ко., Лтд, 214107, КНР, провинция Цзян Су, г. У Си, пос. Ян Цзянь, по заказу и под контролем Apecs.Apecs by DIDA (WUXI YANGJIAN) LOCKS CO., LTD. Yangjian Town, Wuxi City, Jiangsu Province, PRC, 214107.

Представитель на территории РФ: ЗАО «Гарвинтон РУС». Адрес (Местонахождение): 119146, г. Москва, Комсомольский пр-т, д. 36, кв. 29. Почтовый адрес: 115127, г. Москва, Варшавское шоссе, д.37, а/я 91. marketing@apecs.com

Импортер: ООО «Стадия», 194044, Санкт-Петербург, Выборгская наб., д. 29, литер А, оф. 313.